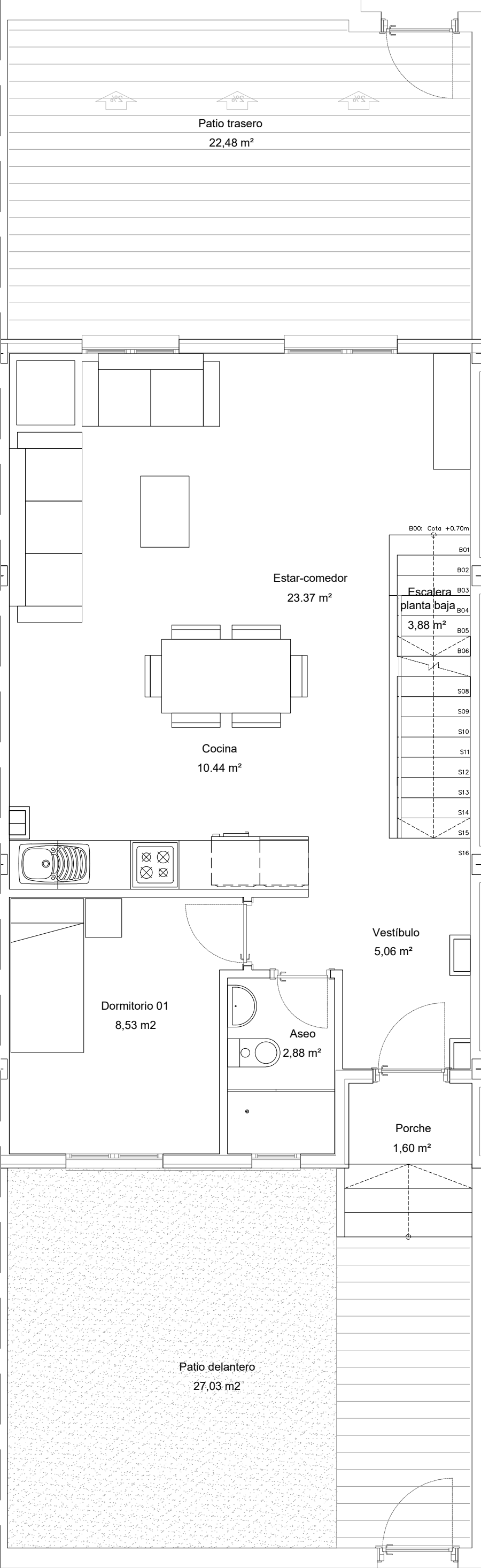
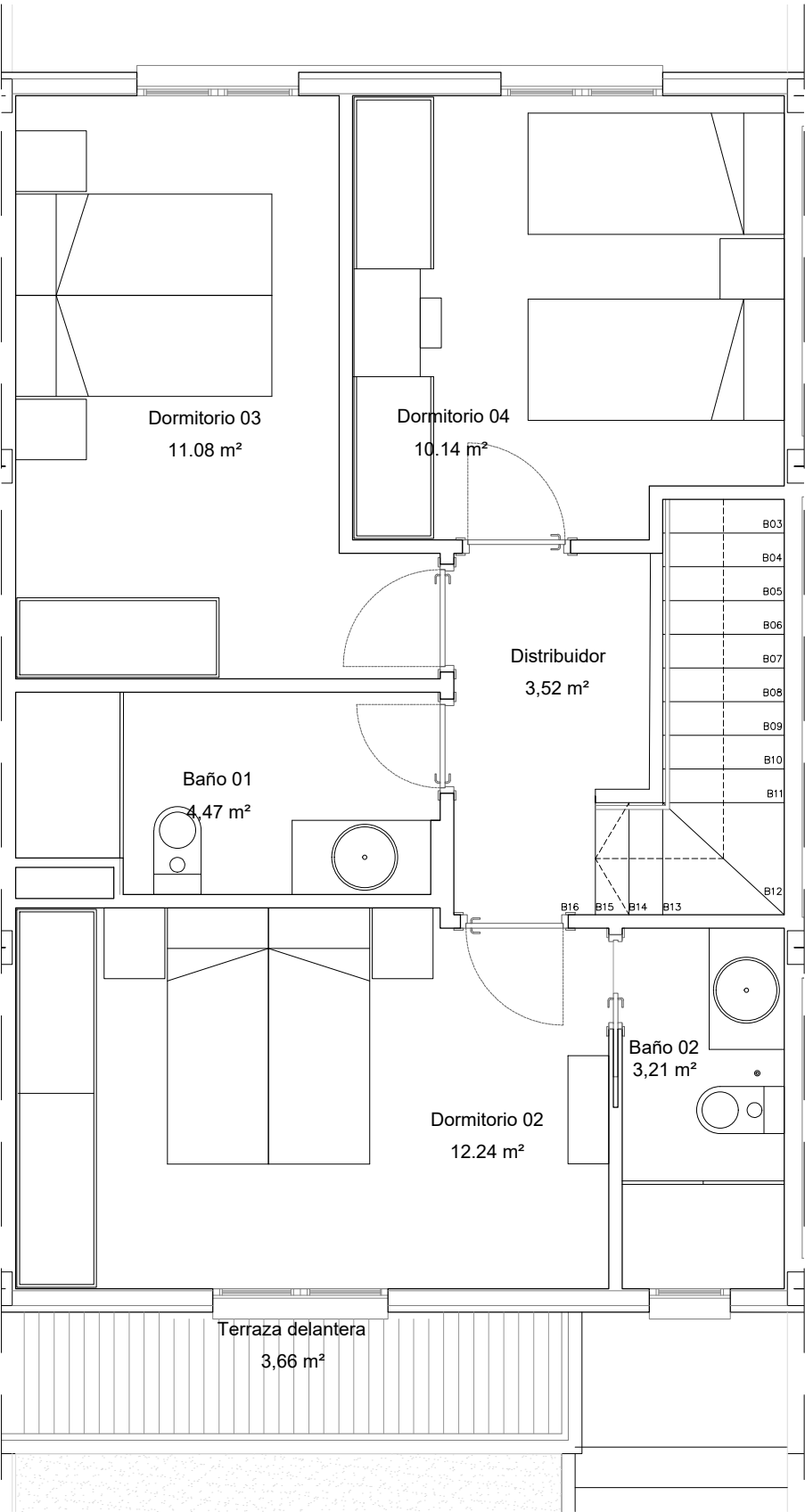


PLANTA SÓTANO

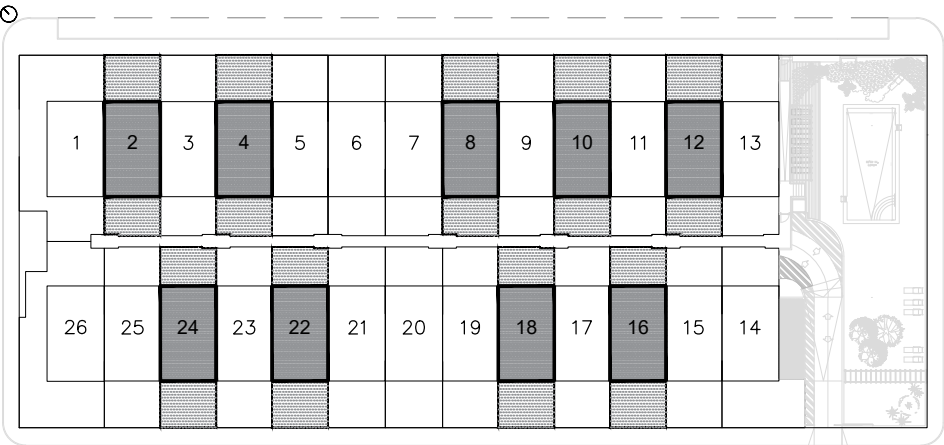


PLANTA BAJA



PLANTA PRIMERA

CUADRO DE SUPERFICIES		VIVIENDA
		TIPO
VIV. Nº	2,3,4,5,8,9,10,11,12, 15,16,17,18,19,22,23,24,25	
PLANTA SÓTANO		
ACCESO SÓTANO		1,05
ESCALERA PLANTA SÓTANO		4,43
APARCAMIENTO		55,66
	TRASTERO	7,00
	SUP. ÚTIL PS	68,14
SUP. CONST. PS		72,00
PLANTA BAJA		
ASEO		2,45
COCINA		10,44
ESCALERA PLANTA BAJA		3,85
ESTAR-COMEDOR		22,95
DORMITORIO 01		8,20
	VESTÍBULO	5,08
	SUP. ÚTIL PB	52,97
SUP. CONST. PB		59,50
PLANTA PRIMERA		
BAÑO 01		4,56
BAÑO 02		3,12
DISTRIBUIDOR		3,52
DORMITORIO 02		11,91
DORMITORIO 03		10,89
	DORMITORIO 04	9,90
	SUP. ÚTIL P1	43,90
	SUP. CONST. P1	52,02
	SUP. ÚTIL	165,01
SUP. CONSTRUIDA		183,52
SUP. CONST. SOBRE RASANTE		111,52
SUP. EXTERIORES		
FONDO PARCELA		
PATIO TRASERO		22,48
FRENTE PARCELA		
PATIO DELANTERO		27,30
PORCHE		1,60
PLANTA PRIMERA		
TERRAZA DELANTERA		3,66
TOTAL SUP. ÚTILES EXTERIORES		55,04
* Superficie no computable a efectos de área útil en la vivienda		



Proyecto Básico y Ejecución: 26 Viviendas Unifamiliares en Hilara.

PLAN PARCIAL SECTOR SAU R2/AR2. PARCELA 5. RU-A04 Coria del Río - Sevilla.

PLANO: VIVIENDA TIPO DCHA.: PLANTAS / Viv.Nº: 2-4-8-10-12 / 16-18-22-24



Técnicos redactores:

Juan Nicolás Báñez García Luis Alfonso Juli Daza
Arquitecto Nº 479 C.O.A.H. Arquitecto Nº 4434 C.O.A.S.

Promotor:

ROBIJA GESTION S.L.

Exp: 2022.02.COR

Fecha: Noviembre-2024

Escala:

1/50

4.1.1.b